

STIFTLEISTEN

Ein-, zwei- und dreireihig, gerade Ausführung

Raster 2,54mm

Die Vierkantstifte sind gezogen und thermisch gerissen. Dadurch erhalten sie eine hohe Präzision bei gleichzeitig abgerundeten Stiftenden.

Die Leisten sind allseitig anreihbar und Sollbruchstellen erlauben das Trennen in beliebige Polzahlen. Distanznoppen verbessern die Lötbarkeit und Reinigung.

Standard-Stiftlängen: Maß A = 10,2 • 10,8 • 11,3 • 12,6 • 13,9 • 14,7 • 16,5 • 17,7 • 19,8 • 21,6 • 22,8 • 24,9mm • andere Stiftlängen auf Anfrage.

Selektive Vergoldung (-P) auf einer Länge von ca. 5mm auf der Steckseite.

Technische Daten:

Isolierkörper: Nylon 6T, selbstverlöschend UL 94 V0

Stift: 0,635 x 0,635mm

Material: Messing (CuZn 30 DIN 17660)

Oberfläche: -G ... 0,3µ Gold über 2,5µ Nickel

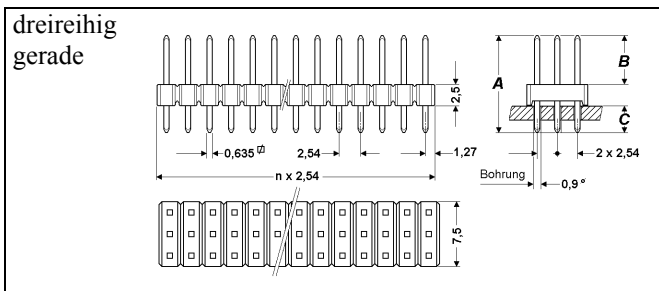
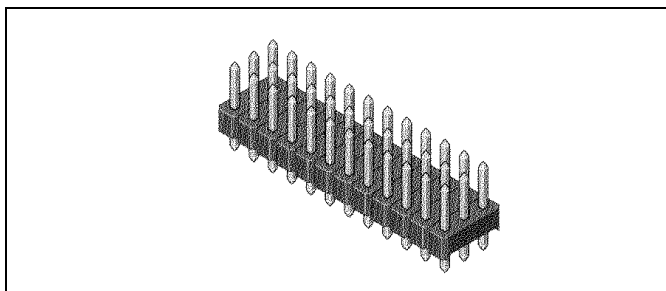
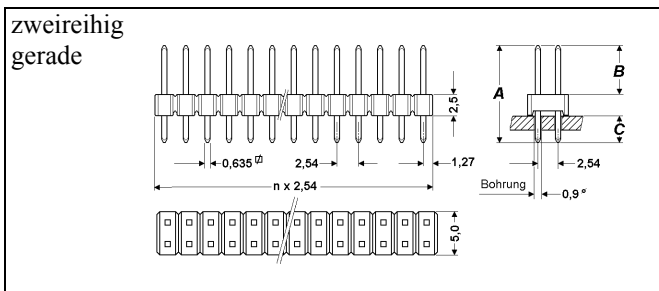
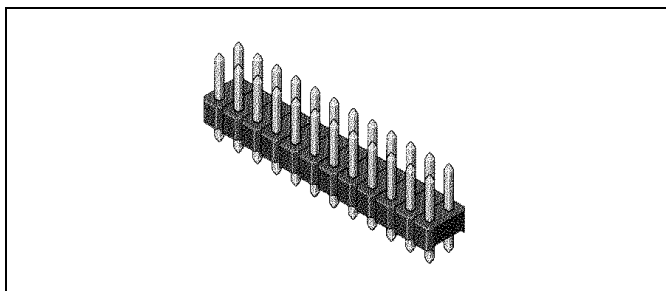
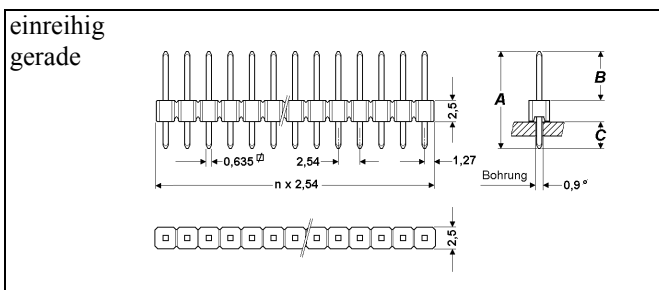
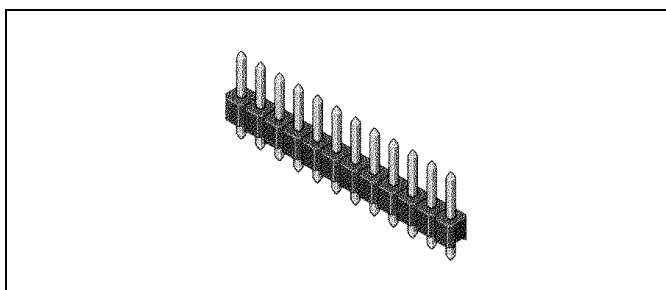
-P ... selektive Vergoldung (auf 5mm)
0,25µ Au + 5µ Sn über 2,5µ Ni

-T ... 5µ Zinn über Nickel

Temperaturbereich: -55 bis +125°C

Löttemperatur: 245°C, 5 Sek

Lötbeständigkeit: 260°C, 10 Sek



Ausführung	Polzahl	Stiftlänge [mm]			BESTELLNUMMER / Oberfläche		
		A	B	C	Selektiv Au/Sn	Gold	Zinn
einreihig	50	11,3	5,9	2,9	EF 050-P-06	EF 050-G-06	EF 050-T-06
	50	14,7	9,3	2,9	EF 050-P-09	EF 050-G-09	EF 050-T-09
	50	17,7	12,3	2,9	EF 050-P-12	EF 050-G-12	EF 050-T-12
	50	22,8	17,4	2,9		EF 050-G-17	EF 050-T-17
zweireihig	100	11,3	5,9	2,9	PF 100-P-06	PF 100-G-06	PF 100-T-06
	100	14,7	9,3	2,9	PF 100-P-09	PF 100-G-09	PF 100-T-09
	100	17,7	12,3	2,9	PF 100-P-12	PF 100-G-12	PF 100-T-12
	100	22,8	17,4	2,9		PF 100-G-17	PF 100-T-17
dreireihig	150	11,3	5,9	2,9	DF 150-P-06	DF 150-G-06	DF 150-T-06

Alle hier aufgeführten Stiftleisten sind Lagervorzugstypen - andere Stiftlängen, Polzahlen und Oberflächen auf Anfrage !