

SHRINK-DIP-FASSUNGEN

IC-Fassungen, Streifen und Adapter - *Serie 200*

Raster 1,778mm

Shrink-DIP-Fassungen und Adapter in niedriger Rahmenbauweise, wodurch Leiterbahnen und Lötstellen auch unter dem IC-Feld sichtbar läßt. Im Bedarfsfall können auch Bauteile innerhalb des Sockelrahmens platziert werden.

Höchste Kontaktsicherheit durch 4-Lamellen Kontaktfeder aus Beryllium-Kupfer mit homogener Vergoldung. Keine Kapillarwirkung beim Löten durch den geschützten Innenkontakt - kein Flußmittel oder Zinn in der Steckzone.

Technische Daten:

Hülse/Stift:

Material: Messing gedreht
Oberfläche: Hülse: Cu-flash, Ni 2-3µm, Zinn 5µm
 Stift: Cu-flash, Ni 2-3µm, Gold 0,25µm

Kelchfeder:

Material: Beryllium-Kupfer gestanz und gerollt
Oberfläche: Cu-flash, Nickel 2-3µm Gold 0,25µm

Kontakttiefe:

2,4mm bei sicherer Kontaktgabe.

Einsteckdurchmesser:

min. 0,4mm, max. 0,56mm

Isolierkörper

Glasfaserverstärkter thermoplastischer Polyester, selbstverlöschend nach UL94V0, Farbe schwarz

Temperaturbereich: -55 bis +125°C

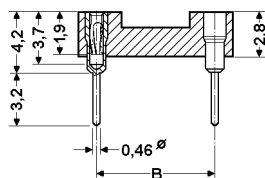
Lötbeständigkeit: 260°C, 20 Sek

Steckzyklen: > 100

Übergangswiderstand: max 10mΩ

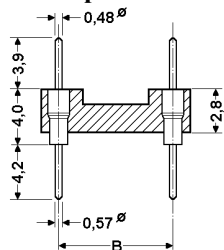
Strombelastbarkeit: 1 A

Shrink-DIP-Fassung - *Serie 200*

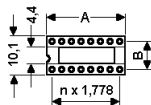


Shrink-DIP-Adapter - *Serie 240*

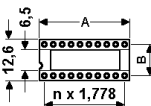
Stift/Stift



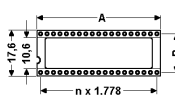
Rahmen- größe I



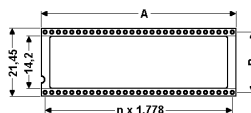
Rahmen- größe II



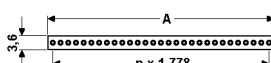
Rahmen- größe III



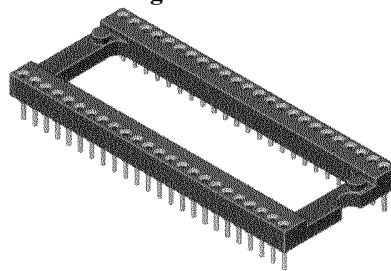
Rahmen- größe IV:



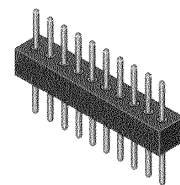
Streifen- größe V:



Shrink-DIP-Fassung:



Shrink-DIP-Adapter (Stift/Stift)



Oberfläche: Kontaktfeder					0,25µm Gold	--
Oberfläche: Hülse					5 µm Zinn	0,25 µm Gold
					IC - Fassung	Adapter
Polzahl	A [mm]	B [mm/Zoll]	Rahmen	VE	Serie 200	Serie 240
16	14,4	7,62 / 0.3"	I	35	S 200-316-ST	S 240-316-SG
28	25,2	10,16 / 0.4"	II	20	S 200-428-ST	S 240-428-SG
30	27	10,16 / 0.4"	II	19	S 200-430-ST	S 240-430-SG
48	42,8	10,16 / 0.4"	II	12	S 200-448-ST	S 240-448-SG
20	18	15,24 / 0.6"	III	28	S 200-620-ST	S 240-620-SG
28	25,2	15,24 / 0.6"	III	20	S 200-628-ST	S 240-628-SG
40	35,4	15,24 / 0.6"	III	14	S 200-640-ST	S 240-640-SG
42	37,5	15,24 / 0.6"	III	13	S 200-642-ST	S 240-642-SG
48	42,8	15,24 / 0.6"	III	12	S 200-648-ST	S 240-648-SG
52	46,4	15,24 / 0.6"	III	11	S 200-652-ST	S 240-652-SG
56	50,2	15,24 / 0.6"	III	10	S 200-656-ST	S 240-656-SG
64	57,1	15,24 / 0.6"	III	9	S 200-664-ST	S 240-664-SG
68	60,6	15,24 / 0.6"	III	8	S 200-668-ST	S 240-668-SG
64	57,5	19,05 / 0.75"	IV	6	S 200-764-ST	S 240-764-SG
XX*	-	Streifen	V	1	S 200-1XX-ST*	S 240-1XX-SG*

**... durch die gewünschte Polzahl ersetzen (max. 34).