

IC-FASSUNGEN & STREIFEN

Lötausführung - VERY HIGH - *Serie 801*

Raster 2,54mm

IC-Flachfassungen "VERY-HIGH" in Rahmenbauweise für Sonderanwendungen in verschiedenen Höhen von 6,0 - 33,0mm.

Höchste Kontaktsicherheit durch 4-Lamellen-Kontaktfeder aus Beryllium-Kupfer mit homogener Vergoldung. 4 bis 64 polig, allseitig reihbar. Für Leiterplattendicke bis 2,0 mm.

Keine Kapillarwirkung beim Löten durch den geschützten Innenkontakt - kein Flußmittel oder Zinn in der Steckzone.

Technische Daten:

Hülse/Lötstift:

Material: Messing gedreht
Oberfläche: Cu-flash, Nickel 2-3µm
Gold 0,25µm, Zinn 5µm

Kelchfeder:

Material: 4-Lamellen
Beryllium-Kupfer
gestanz und gerollt
(C17200)

Oberfläche: Cu-flash, Nickel 2-3µm
Flash gold (Standard)
oder Gold 0,25µm

Isolierkörper:

Polyester (PCT-GF30-FR) glasfaser-
verstärkt, selbstverlöschend nach
UL94V0, Farbe schwarz, resistent
gegen mineralische Säuren, Lösungs-
mittel, Fette, Öle (kurzzeitig).

Temperaturbereich: -55 bis +125°C

Löttemperatur: 245°C, 5 Sek

Lötbeständigkeit: 260°C, 20 Sek

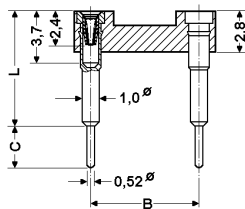
Steckzyklen: > 100

Übergangswiderstand: max. 10mΩ

Strombelastbarkeit: 1 A

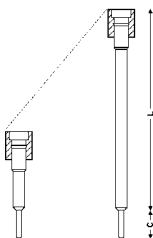
Durchschlagfestigkeit: 1000 V_{RMS}

Sockel:

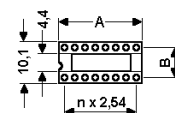


L	C	XX
6	3,2	/01
7	3,2	/02
8	3	/03
9	3,2	/04
10	3,2	/05
12	3,2	/06
13	3,2	/07
15	3	/08
18	3	/09
22	3	/10
33	3	/11

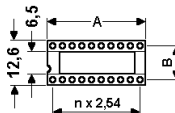
Kontakt-Varianten:



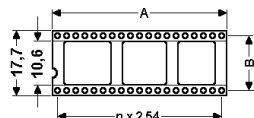
Rahmen- größe I



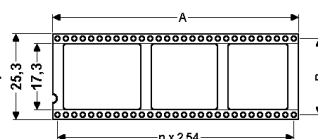
Rahmen- größe II



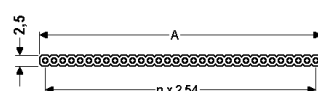
Rahmen- größe III



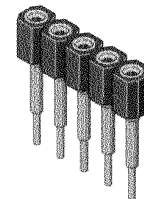
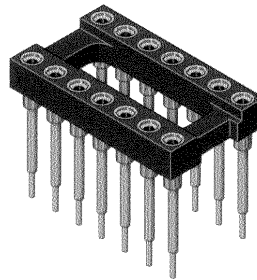
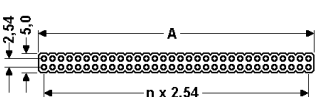
Rahmen- größe IV



Streifen- größe V



Streifen- größe VI



Oberfläche: Kontaktfeder					0,25µm Gold	
Oberfläche: Hülse					5 µm Zinn	
Polzahl	A [mm]	B [mm/Zoll]	Rahmen	VE	Bestell-Nr.	
4	5	7,62 / 0.3"	I	105	S 801-304-ST/XX	
6	7,6	7,62 / 0.3"	I	69	S 801-306-ST/XX	
8	10,1	7,62 / 0.3"	I	52	S 801-308-ST/XX	
10	12,6	7,62 / 0.3"	I	41	S 801-310-ST/XX	
14	17,7	7,62 / 0.3"	I	29	S 801-314-ST/XX	
16	20,3	7,62 / 0.3"	I	25	S 801-316-ST/XX	
18	22,8	7,62 / 0.3"	I	22	S 801-318-ST/XX	
20	25,3	7,62 / 0.3"	I	20	S 801-320-ST/XX	
22	27,8	7,62 / 0.3"	I	18	S 801-322-ST/XX	
24	30,4	7,62 / 0.3"	I	17	S 801-324-ST/XX	
28	35,5	7,62 / 0.3"	I	14	S 801-328-ST/XX	
22	27,8	10,16 / 0.4"	II	18	S 801-422-ST/XX	
24	30,4	10,16 / 0.4"	II	17	S 801-424-ST/XX	
28	35,5	10,16 / 0.4"	II	14	S 801-428-ST/XX	
32	40,6	10,16 / 0.4"	II	12	S 801-432-ST/XX	
24	30,4	15,24 / 0.6"	III	17	S 801-624-ST/XX	
28	35,5	15,24 / 0.6"	III	14	S 801-628-ST/XX	
32	40,6	15,24 / 0.6"	III	12	S 801-632-ST/XX	
36	45,7	15,24 / 0.6"	III	11	S 801-636-ST/XX	
40	50,6	15,24 / 0.6"	III	10	S 801-640-ST/XX	
42	53,2	15,24 / 0.6"	III	9	S 801-642-ST/XX	
48	60,9	15,24 / 0.6"	III	8	S 801-648-ST/XX	
50	63,5	22,86 / 0.9"	IV	8	S 801-950-ST/XX	
64	81,1	22,86 / 0.9"	IV	6	S 801-964-ST/XX	
32	81,1	Streifen	V	1	S 801-132-ST/XX	
64	162,4	Streifen	V	1	S 801-164-ST/XX	
64	81,1	Streifen	VI	1	S 801-264-ST/XX	

/XX ... ergänzen Sie bitte die Bestellnummer durch die gewünschte Kontakt-Variante /01 ... /11