

KURZSCHLUSSBRÜCKEN

für Vierkantstifte 0,6mm / 0,5mm / 0,4mm

Raster 2,54 + 2,00 + 1,27mm

Isolierte Kurzschlußbrücken in offener (mit Abgreifmöglichkeit) oder geschlossener Ausführung.

Raster 2,54mm für Stifte 0,63mm □

Raster 2,00mm für Stifte 0,5mm □

Technische Daten:

Material

Feder: Phosphorbronze

Oberfläche: Gold flash über 2-3µ Ni

Isoliekörper: Polyester GV, UL 94 V0

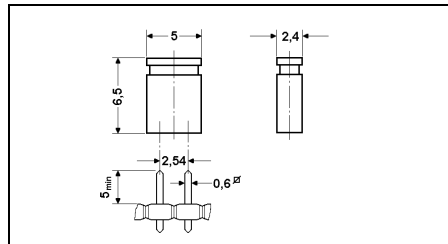
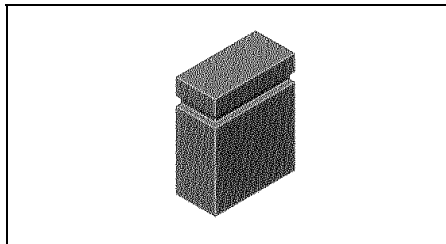
Spezifikationen:

Nennstrom: 1A / 1A / 0,5A

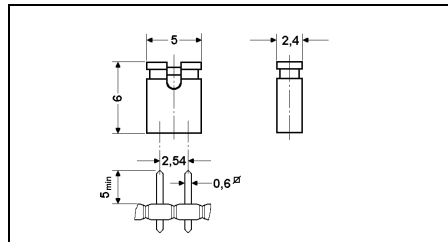
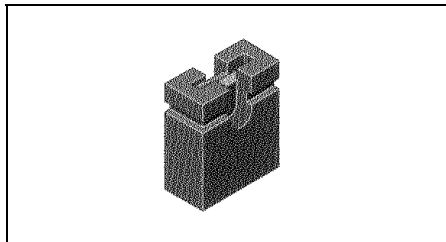
Spannungsfestigkeit 250V AC, 1min

Kontaktwiderstand: 30mΩ max.

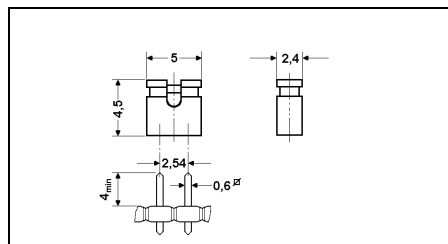
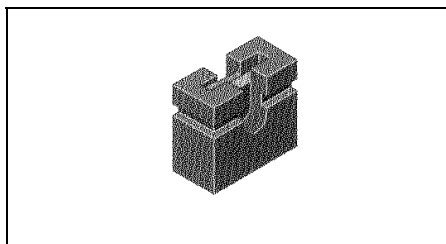
Temperaturbereich: -55°C bis + 105°C



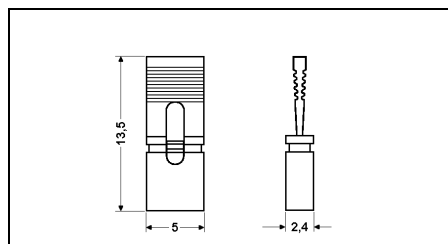
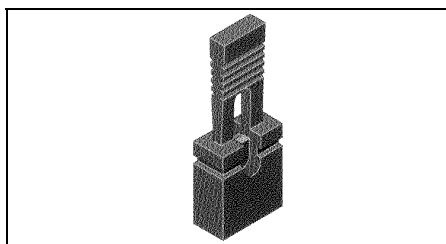
Raster	Farbe	BESTELL-Nr.
2,54	schwarz	KSB 01-SW
2,54	rot	KSB 01-RT
2,54	blau	KSB 01-BL
2,54	grau	KSB 01-GR
Andere Farben auf Anfrage !		



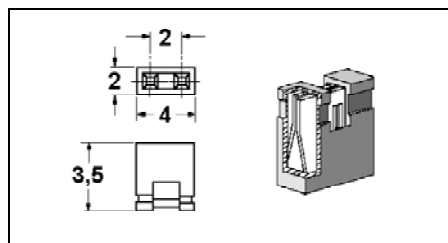
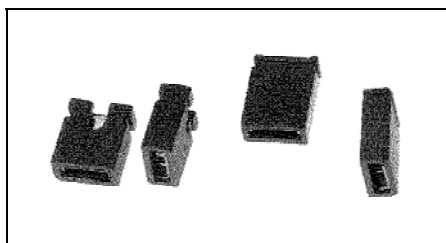
Raster	Farbe	BESTELL-Nr.
2,54	schwarz	KSB 02-SW
2,54	rot	KSB 02-RT
2,54	blau	KSB 02-BL
2,54	grau	KSB 02-GR
Andere Farben auf Anfrage !		



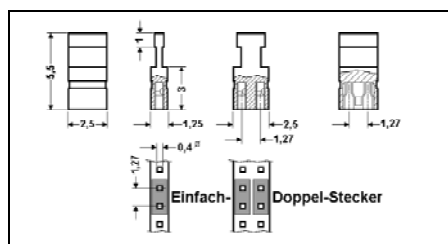
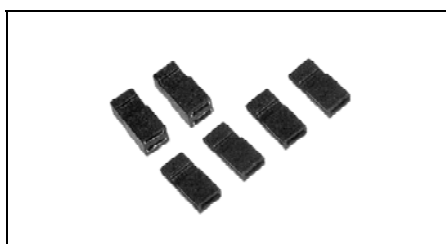
Raster	Farbe	BESTELL-Nr.
offene Ausführung - niedrige Bauform		
2,54	schwarz	KSB 12-SW



Raster	Farbe	BESTELL-Nr.
offene Ausführung • mit Lasche		
2,54	schwarz	KSB 32-SW
Andere Farben auf Anfrage !		



Raster	Farbe	BESTELL-Nr.
offene Ausführung H=3,5		
2,00	schwarz	KSB 07-SW
geschlossene Ausführung H=5,0		
2,00	schwarz	KSB 08-SW
mit Griffflasche H=11,2		
2,00	schwarz	KSB 09-SW



Raster	Farbe	BESTELL-Nr.
Einfachstecker 1x2pol • kurz		
1,27	schwarz	KSB 14-SW
Einfachstecker 1x2pol • mit Lasche		
1,27	schwarz	KSB 15-SW
Doppelstecker 2x2pol • mit Lasche		
1,27	schwarz	KSB 16-SW