

# STECKERLEISTEN mit Auswerfer oder als Wannenstecker

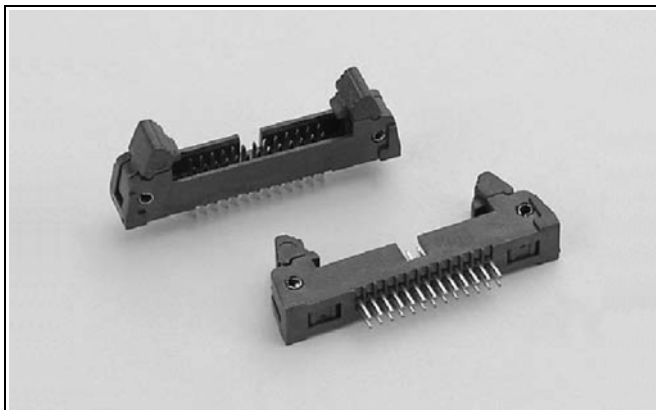
**Raster 1,27mm**

## Serie DC640:

Eine Steckerleiste mit Verriegelung und Auswerfer für entsprechende Pfostenverbinder der Serie DC432.

### Technische Daten:

Isolierkörper: LCP, glasgefüllt, UL 94 V-0  
Kontaktmaterial: Phosphorbronze  
Kontaktfläche: Gold flash über Nickel  
Nennstrom: 1A  
Temperaturbereich: -40°C bis +105°C

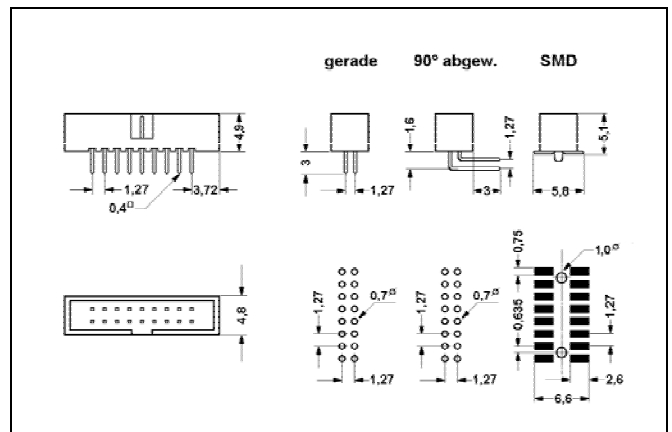
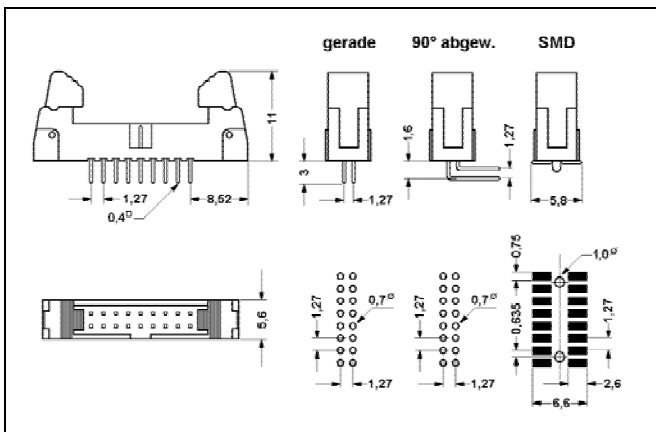
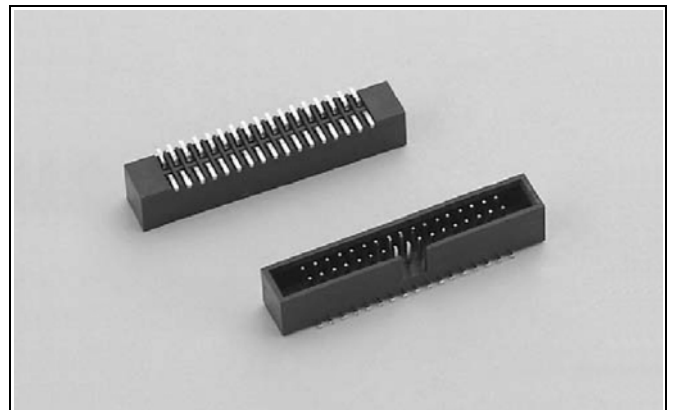


## Serie DC630:

Eine Wannensteckerleiste im Raster 1,27x1,27mm für Pfostenverbinder der Serie DC432.

### Technische Daten:

Isolierkörper: Nylon 6T, glasgefüllt, UL 94 V-0  
Kontaktmaterial: Phosphorbronze  
Kontaktfläche: Gold flash über Nickel  
Nennstrom: 1A  
Temperaturbereich: -40°C bis +105°C



**DC64X - XXX - G -**

Serie: **DC641** Steckerleiste mit Auswerfer, löt, gerade  
Serie: **DC642** Steckerleiste mit Auswerfer, löt, 90° abgewinkelt  
Serie: **DC643** Steckerleiste mit Auswerfer, SMD

Anzahl Kontakte: **006 - 008 - 010 - 012 - 014 - 016 - 020 - 022 - 026**  
(Gesamtpolzahl)  
**030 - 034 - 040 - 044 - 050**  
... andere Polzahlen auf Anfrage

Kontaktfläche: Goldflash **G** ... Standard  
Zinn **T** ... auf Anfrage  
Selektiv **P** ... auf Anfrage

**DC63X - XXX - G -**

Serie: **DC631** Wannensteckerleiste, löt, gerade  
Serie: **DC632** Wannensteckerleiste, löt, 90° abgewinkelt  
Serie: **DC633** Wannensteckerleiste, SMD

Anzahl Kontakte: **006 - 008 - 010 - 012 - 014 - 016 - 020 - 022 - 026**  
(Gesamtpolzahl)  
**030 - 034 - 040 - 044 - 050**  
... andere Polzahlen auf Anfrage

Kontaktfläche: Goldflash **G** ... Standard  
Zinn **T** ... auf Anfrage  
Selektiv **P** ... auf Anfrage