

# ADAPTERSOCKEL & STREIFEN

**Raster 2,54mm**

Gabel-, Prüf- und Kabelkontakt - *Serie 810, 820, 830*

Die GABEL-, PRÜF- und KABEL-KONTAKT-Adapter können in Buchsenkontakte gesteckt oder in Leiterplatten gelötet werden.

Die gedrehten Stifte sind in verschiedenen Ausführungen und Oberflächen verfügbar.

4 bis 64 polig, allseitig anreihbar.  
Für Leiterplattendicke bis 2,0 mm.

**Technische Daten:**

**Lötstift:**

Material: Messing gedreht

Oberfläche: Cu-flash, Nickel 2-3µm  
Gold 0,25µm oder  
Zinn 5µm

**Isolierkörper:**

Glasfaserverstärkter thermoplastischer Polyester, selbstverlöschend nach UL94V0, Farbe schwarz, resistent gegen mineralische Säuren, Lösungsmittel, Fette, Öle (kurzzeitig).

Temperaturbereich: -55 bis +125°C

Löttemperatur: 245°C, 5 Sek

Lötbeständigkeit: 260°C, 20 Sek

Betriebsspannung: 100V<sub>RMS</sub>, 150V<sub>DC</sub>

Durchschlagfestigkeit: 1000 V<sub>RMS</sub>

Isolationswiderstand: 10<sup>10</sup> Ω

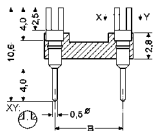
**Luft- und**

Kriechstrecke: > 0,6 mm

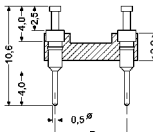
Strombelastbarkeit: 1 A

Steckzyklen: > 100

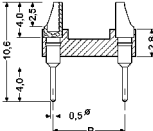
**Serie 810:**



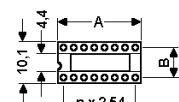
**Serie 820:**



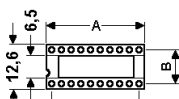
**Serie 830:**



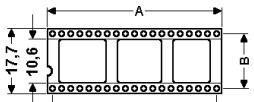
**Rahmen-  
größe I**



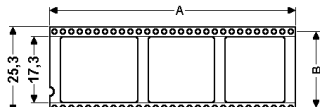
**Rahmen-  
größe II**



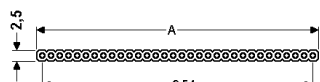
**Rahmen-  
größe III**



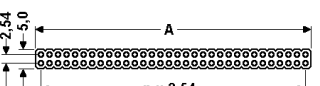
**Rahmen-  
größe IV**



**Streifen-  
größe V**



**Streifen-  
größe VI**



Oberfläche: Stift					5 µm Zinn	5 µm Zinn	5 µm Zinn
					SERIE 810	SERIE 820	SERIE 830
Polzahl	A [mm]	B [mm/Zoll]	Rahmen	VE	Bestell-Nr.	Bestell-Nr.	Bestell-Nr.
4	5	7,62 / 0.3"	I	108	S 810-304-ST	S 820-304-ST	S 830-304-ST
6	7,6	7,62 / 0.3"	I	71	S 810-306-ST	S 820-306-ST	S 830-306-ST
8	10,1	7,62 / 0.3"	I	52	S 810-308-ST	S 820-308-ST	S 830-308-ST
10	12,6	7,62 / 0.3"	I	42	S 810-310-ST	S 820-310-ST	S 830-310-ST
14	17,7	7,62 / 0.3"	I	30	S 810-314-ST	S 820-314-ST	S 830-314-ST
16	20,3	7,62 / 0.3"	I	26	S 810-316-ST	S 820-316-ST	S 830-316-ST
18	22,8	7,62 / 0.3"	I	23	S 810-318-ST	S 820-318-ST	S 830-318-ST
20	25,3	7,62 / 0.3"	I	21	S 810-320-ST	S 820-320-ST	S 830-320-ST
22	27,8	7,62 / 0.3"	I	19	S 810-322-ST	S 820-322-ST	S 830-322-ST
24	30,4	7,62 / 0.3"	I	17	S 810-324-ST	S 820-324-ST	S 830-324-ST
28	35,5	7,62 / 0.3"	I	15	S 810-328-ST	S 820-328-ST	S 830-328-ST
22	27,8	10,16 / 0.4"	II	19	S 810-422-ST	S 820-422-ST	S 830-422-ST
24	30,4	10,16 / 0.4"	II	17	S 810-424-ST	S 820-424-ST	S 830-424-ST
28	35,5	10,16 / 0.4"	II	15	S 810-428-ST	S 820-428-ST	S 830-428-ST
32	40,6	10,16 / 0.4"	II	13	S 810-432-ST	S 820-432-ST	S 830-432-ST
24	30,4	15,24 / 0.6"	III	17	S 810-624-ST	S 820-624-ST	S 830-624-ST
28	35,5	15,24 / 0.6"	III	15	S 810-628-ST	S 820-628-ST	S 830-628-ST
32	40,6	15,24 / 0.6"	III	13	S 810-632-ST	S 820-632-ST	S 830-632-ST
36	45,7	15,24 / 0.6"	III	11	S 810-636-ST	S 820-636-ST	S 830-636-ST
40	50,6	15,24 / 0.6"	III	10	S 810-640-ST	S 820-640-ST	S 830-640-ST
42	53,2	15,24 / 0.6"	III	10	S 810-642-ST	S 820-642-ST	S 830-642-ST
48	60,9	15,24 / 0.6"	III	8	S 810-648-ST	S 820-648-ST	S 830-648-ST
50	63,5	22,86 / 0.9"	IV	8	S 810-950-ST	S 820-950-ST	S 830-950-ST
64	81,1	22,86 / 0.9"	IV	6	S 810-964-ST	S 820-964-ST	S 830-964-ST
32	81,1	Streifen	V	1	S 810-132-ST	S 820-132-ST	S 830-132-ST
64	162,4	Streifen	V	1	S 810-164-ST	S 820-164-ST	S 830-164-ST
64	81,1	Streifen	VI	1	S 810-264-ST	S 820-264-ST	S 830-264-ST

Lötversion vergoldet - Endnummer -SG (anstelle -ST) • Wire-Wrap-Version - Endnummer -3T (verzinkt) -3G (vergoldet)