

RASTERKARTEN

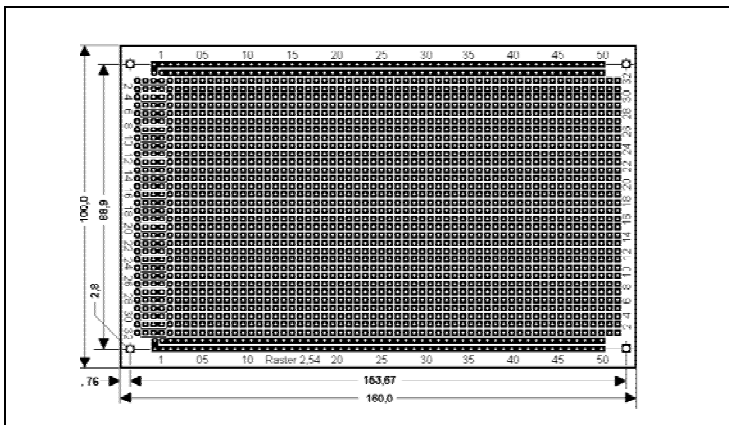
Raster 2,54mm

Glasfaser Epoxyd FR 4, Kupferkaschierung, verzinkt

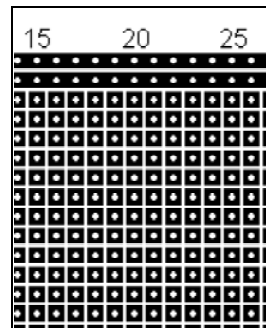
Universell einsetzbare Laborkarten / Rasterkarten im Europa-, Doppelseiten- oder Sonderformat. Einseitige oder doppelseitige Kupferkaschierung mit verzinsten Lötungen und Leiterbahnen. Ein Bestückungsdruck auf der Bauteileseite zeigt die Leitungsführung der Unterseite und dient als Bestückungshilfe. Die verschiedenen Rasterkarten unterscheiden sich neben der Lötungen und Leiterbahnen auch in der Aufnahme unterschiedlicher Steckerleisten nach DIN 41612.

- Basismaterial:** Glasfaser Epoxyd (FR4) nach DIN 40802, flammwidrig nach UL 94 V0
- Kupferkaschierung:** 35µm, galvanisch verzinkt
- Plattendicke:** 1,6mm
- Lochraster:** 2,54 x 2,54mm
- Bohrdurchmesser:** 1,0mm
- Temperaturbereich:** -55 bis +125°C

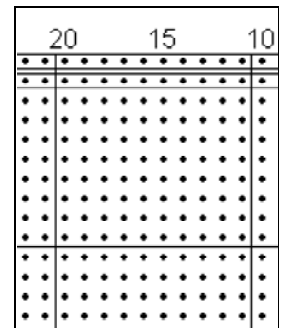
Abbildung:



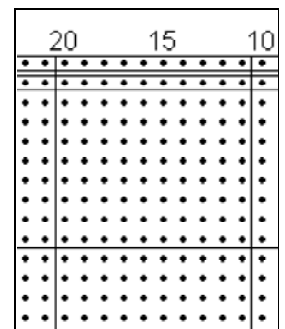
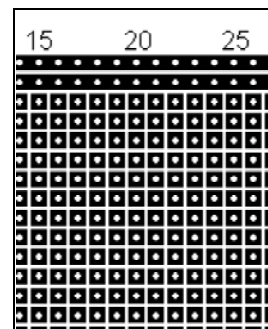
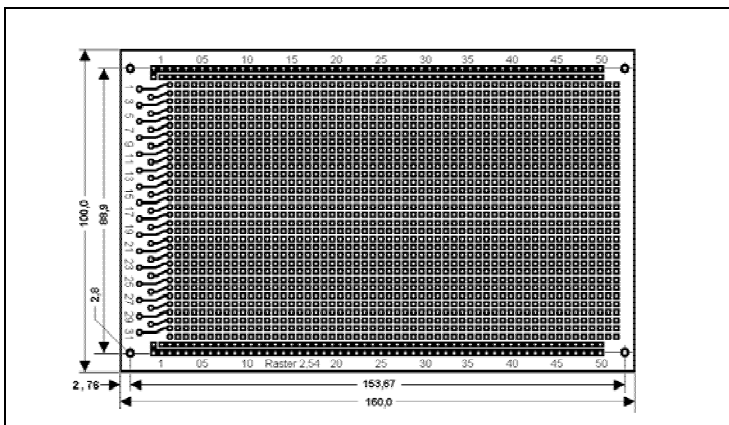
Lötungen:



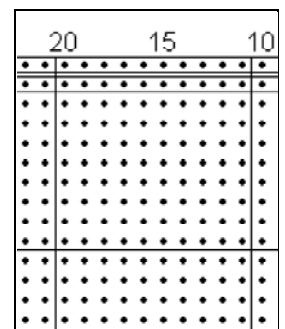
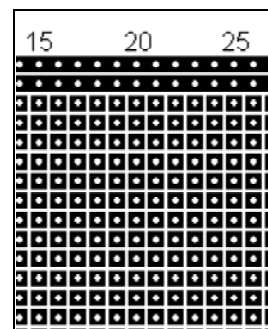
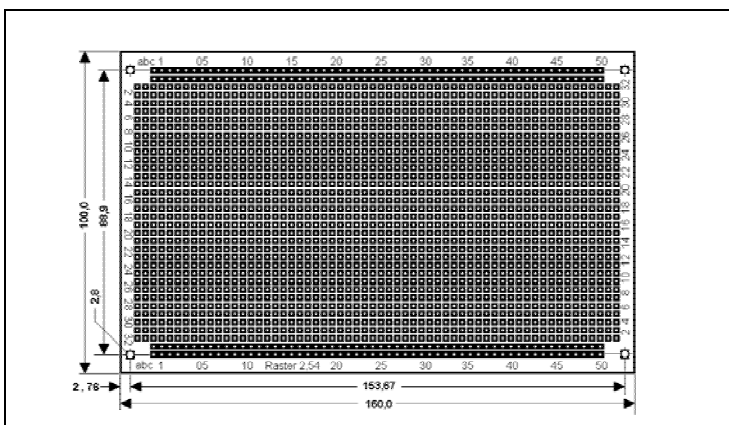
Bestückungsdruck:



Steckertyp	Größe [mm]	BESTELL-Nr.
B/C 64, C 96	100 x 160	L 4001 A



Steckertyp	Größe [mm]	BESTELL-Nr.
31p. DIN 41617	100 x 160	L 4003



Steckertyp	Größe [mm]	BESTELL-Nr.
Alle DIN 41612	100 x 160	L 4005